

## Zorgcentrum De Wittenberg

### Kerncijfers laatste kwartaal

Gemiddeld cijfer

8.5



Aanbevolen door

100%



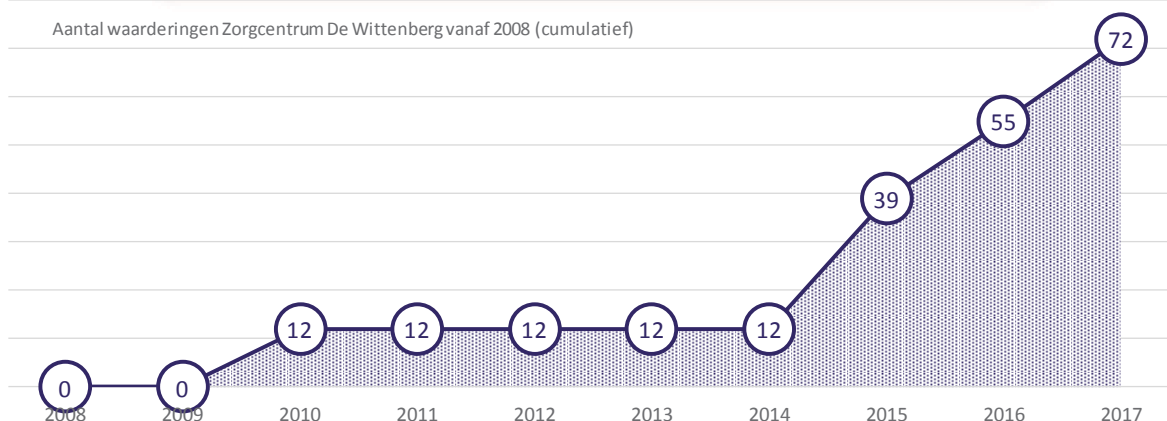
Aantal waarderingen

9



### Aantal waarderingen cumulatief

Aantal waarderingen Zorgcentrum De Wittenberg vanaf 2008 (cumulatief)



### Kerncijfers van de locaties

Locatie	# waarderingen:			Totaal oordeel:			% aanbevelen:		
	Totaal	Instelling	Specialist	Gemiddeld	Instelling	Specialist	Gemiddeld	Instelling	Specialist
Zorgcentrum De Wittenberg	9	9	0	8.5	8.5		100%	100%	
Wittenbergzorg	10	10	0	8.6	8.6		100%	100%	
Wittenbergzorg afdeling Wijkverpleging	1	1	0	9.8	9.8		100%	100%	

## Zorgcentrum De Wittenberg

### Totaaloordeel in vergelijking met sectorbenchmark

Zorgcentrum De Wittenberg

8.5

Gebaseerd op 9 waarderingen

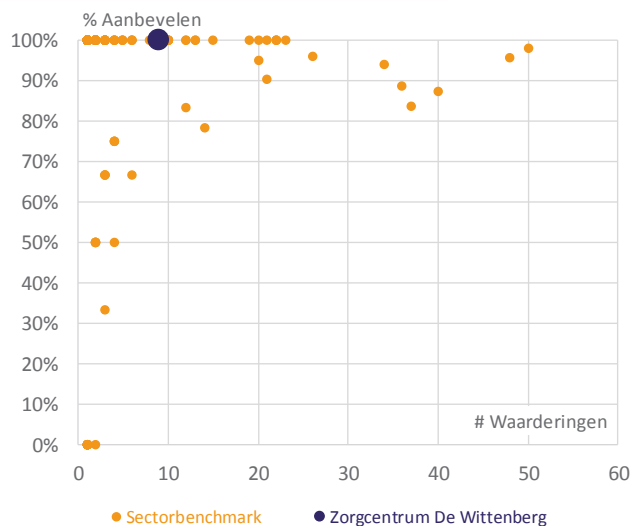
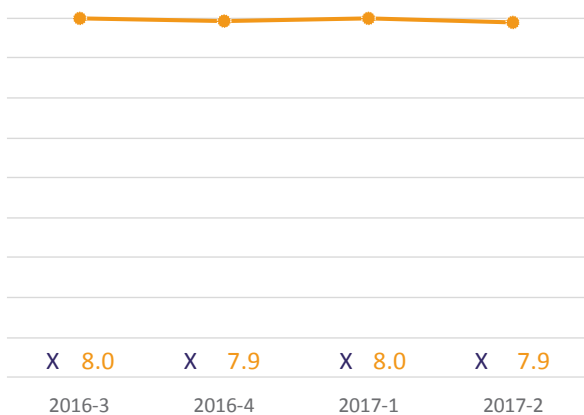
Sectorbenchmark

7.9

Gebaseerd op 7917 waarderingen

### Ontwikkeling en % aanbevelen

Totaal oordeel

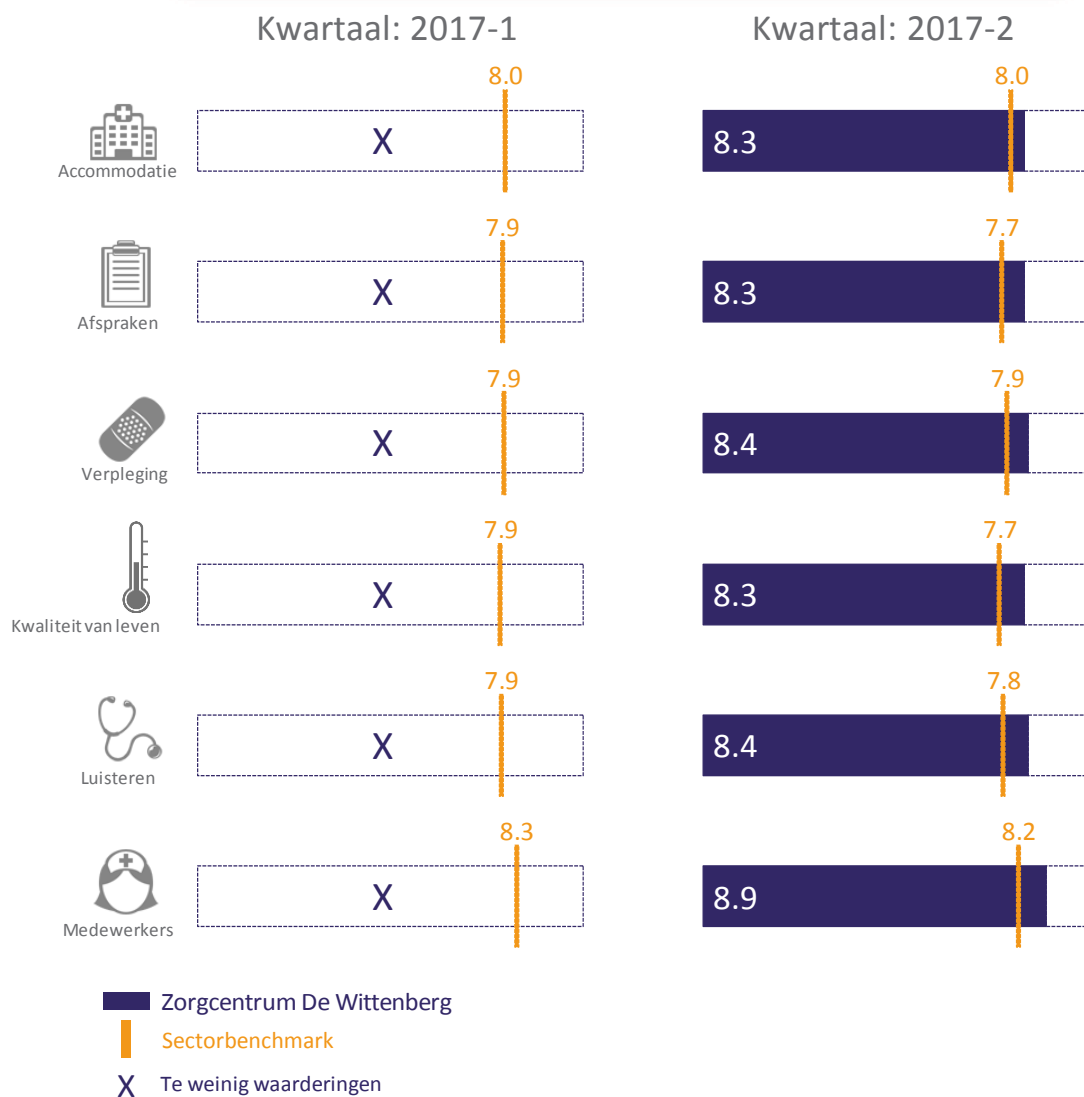


100% beveelt Zorgcentrum De Wittenberg aan obv 9 waarderingen.

X Kwartalen met minder dan 10 waarderingen worden niet getoond **Binnen de sectorbenchmark beveelt 92% de zorginstelling aan obv 7917 waarderingen.**

## Zorgcentrum De Wittenberg

### Waarderingscijfers per onderdeel



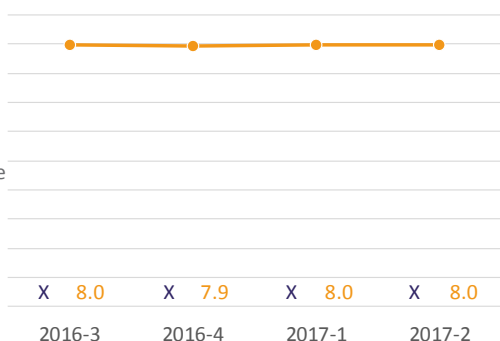
## Zorgcentrum De Wittenberg

### Ontwikkeling van waarderingscijfers

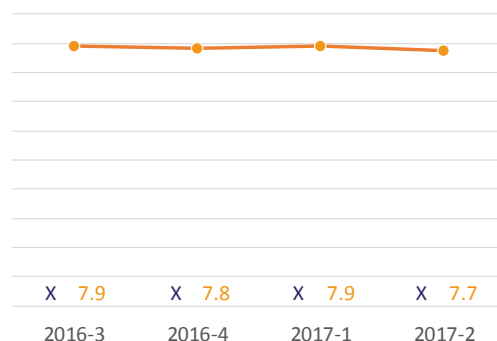
—●— Zorgcentrum De Wittenberg      —●— Sectorbenchmark

X Kwartalen met minder dan 10 waarden worden niet getoond

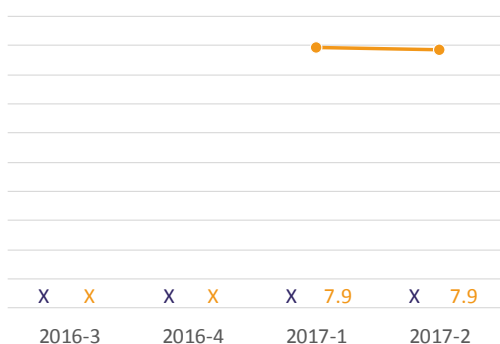
  
Accommodatie



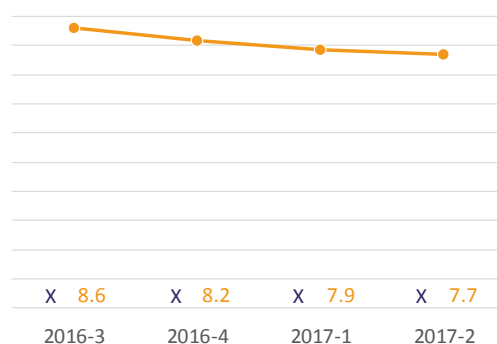
  
Afspraken



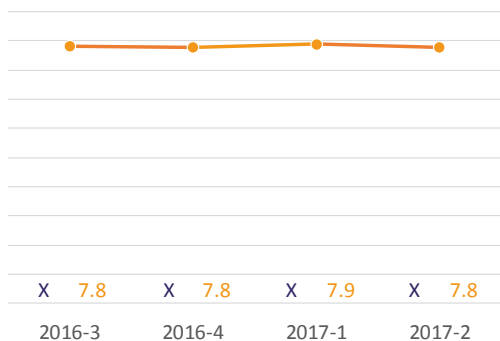
  
Verpleging



  
Kwaliteit van leven



  
Luisteren



  
Medewerkers

